



*«Организация работы по выбору модулей  
ОРКСЭ в образовательных  
организациях района в 2024-2025 уч.г.»*

*Нечаева Н.Н., методист ТБУ ИМЦ  
Красносельского района Санкт-Петербурга*

*21.10.2024*

# Нормативные документы



*Письмо Министерства образования и науки от 31 марта 2015 № 08-461 «О направлении регламента выбора модуля курса ОРКСЭ» (далее Регламент)*

*Федеральный государственный образовательный стандарт начального общего образования (утв. приказом Минпросвещения России от 31 мая 2021 г. № 286)*

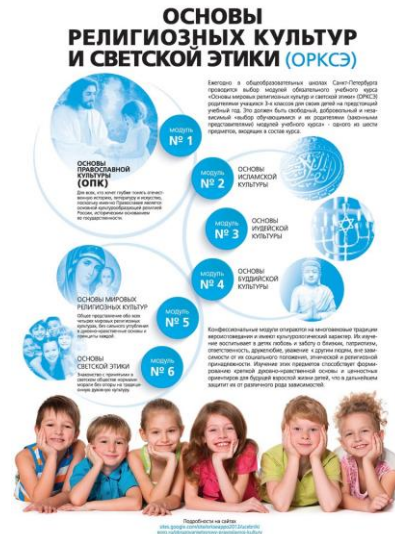
*Письмо Комитета образования СПб от 20.03.2024 № 03-28-2196/24-0-0 «Об организации работы по выбору модуля ОРКСЭ»*



# Циклограмма работы по выбору модулей ОРКСЭ



1. Составление плана работы на текущий год (принимается и утверждается в соответствии с локальными актами ОУ) август-сентябрь
2. Составляется график проведения 3-х родительских собраний (ноябрь-декабрь, февраль, март до 30)
3. Составляется график открытых уроков для родителей (по всем модулям) и других мероприятий
4. Выбираются способы текущего информирования родителей (сайт, сетевые сообщества, клубы...)
5. Открывается доступ родителям к необходимым нормативным документам, организуется сопровождение
6. График повышения квалификации для педагогов (декабрь)
7. Приобретение необходимых учебных изданий (далее УМК) в соответствии с ФПУ (до 31.08)



# Итоговое родительское собрание (март) ОУНОЭ

*Не менее чем за неделю до даты проведения собрания передается родителям или зак.предст. информация о выборе лично, через обучающихся или дистанционно (Приложение 1)*

*Информация о дате, месте и времени проведения собрания размещается на сайте ОУ (за 3 дня не меняется)*

*На собрании должны присутствовать Родители (законные представители) обучающихся Ответственный за выбор представитель администрации ОУ Педагоги, которые предусматриваются в качестве учителей ОРКСЭ*

*Представитель родительского комитета в ОУ Могут присутствовать выразившие желание участвовать в собрании представители централизованных религиозных организаций Специалисты Отдела, методисты ИМЦ...*

Приложение 1



Информация  
о преподавании в 4-х классах образовательных организаций комплексного учебного курса  
«Основы религиозных культур и светской этики»

Уважаемые родители!

В 4-х классах образовательных организаций Российской Федерации осуществляется преподавание комплексного учебного курса «Основы религиозных культур и светской этики», включающего шесть учебных модулей по выбору семьи, родителей (законных представителей) школьника:

- «Основы православной культуры»;
- «Основы исламской культуры»;
- «Основы буддийской культуры»;
- «Основы иудейской культуры»;
- «Основы мировых религиозных культур»;
- «Основы светской этики».

Преподавание направлено на воспитание учащихся, формирование, прежде всего, их мировоззрения и нравственной культуры с учетом мировоззренческих и культурных особенностей и потребностей семьи школьника. В связи с этим выбор для изучения школьником основ определённой религиозной культуры или мировых религиозных культур, или основ светской этики согласно законодательству Российской Федерации осуществляется исключительно родителями (законными представителями) несовершеннолетнего учащегося.

При этом вы можете посоветоваться с ребёнком и учесть его личное мнение.

Преподавать все модули, в том числе по основам религиозных культур, будут школьные учителя, получившие соответствующую подготовку.

Для осуществления выбора необходимо личное присутствие (возможно одного из родителей) на родительском собрании и личное заполнение заявления, которым будет письменно зафиксирован ваш выбор.

На родительском собрании вам будет представлено содержание каждого из указанных модулей, вы сможете получить ответы на вопросы от представителей администрации школы, педагогов, представителей соответствующих религиозных организаций.

Присутствие на собрании, по крайней мере, одного из родителей и заполнение личного заявления о выборе – обязательно.

Отказ от изучения любого из шести модулей не допускается.

Дата, время, место проведения родительского собрания:

С уважением, администрация \_\_\_\_\_  
(наименование, место нахождения образовательной организации)

# **Примерный план проведения собрания по выбору модулей ОРКСЭ**



- 1. Вводное выступление ответственного по теме собрания*
- 2. Представление педагогических работников, которые предполагаются в качестве учителей по всем модулям ОРКСЭ*
- 3. Представление содержания образования по модулям ОРКСЭ*
- 4. Ответы на вопросы родителей (законные представители) обучающихся*
- 5. Заполнение родителями (законными представителями) личных заявлений (Приложение 2)*
- 6. Сбор заполненных родителями (законными представителями) личных заявлений, проверка правильности их оформления, сверка числа личных заявлений по списку учащихся каждого класса (особенно общего собрания)*
- 7. Оформление протокола родительского собрания (Приложение 3)*

# Заполнение личного заявления о выборе модуля ОРКСЭ (Приложение 2)



Бланки заявлений должны быть заготовлены заранее и розданы на завершающем этапе собрания.

Родители (законные представители) обучающихся заполняют бланк заявления самостоятельно, от руки.

**Допускается** оформление заявления одним из родителей (законных представителей) обучающегося.

В заявлении указываются: 1) название образовательной организации и место её нахождения (город, посёлок и др.); 2) фамилия и инициалы руководителя (директора) ОУ; 3) класс, в котором обучается ребёнок; 4) фамилия и имя ребёнка; 5) название выбранного модуля курса ОРКСЭ полностью; 6) дата; 7) личная подпись (подписи) родителя (законного представителя) обучающегося с расшифровкой.

**Допускается:**

- предварительный сбор заявлений от родителей;
- изменение выбора модуля после проведения родительского собрания по письменному заявлению (см Регламент)

Приложение 2  
Директору  
образовательной организации

\_\_\_\_\_

(наименование, место нахождения образовательной организации)

\_\_\_\_\_

(Ф.И.О.)

Заявление

Мы, родители (законные представители) учащегося \_\_\_\_\_ «\_\_\_» \_\_\_\_\_ класса образовательной организации \_\_\_\_\_ (наименование, место нахождения образовательной организации) \_\_\_\_\_ (Ф.И. ребёнка),

ли предлагаем на выбор модулей комплексного учебного курса «Основы религиозных культур и светской этики»:

- «Основы православной культуры»,
- «Основы исламской культуры»,
- «Основы буддийской культуры»,
- «Основы иудейской культуры»,
- «Основы религиозных культур народов России»,
- «Основы светской этики»

выбраны для своего ребёнка изучение модуля (подпись от руки):

\_\_\_\_\_

Дата «\_\_\_» \_\_\_\_\_ 20\_\_ г.

\_\_\_\_\_ (Ф.И.О.) \_\_\_\_\_ (подпись)

\_\_\_\_\_ (Ф.И.О.) \_\_\_\_\_ (подпись)

# Оформление протокола родительского собрания (Приложение 3)



По каждому классу должен быть оформлен протокол родительского собрания класса (приложение 3).

Данные по выбору в правом столбце указываются в численной форме, с дублированием их в письменной форме в скобках, например: 5 (пять) и т. п.

При отсутствии выбора одного или нескольких предметов (модулей) следует указать в соответствующей строке: 0 (ноль).

Протокол должен быть подписан классным руководителем и председателем родительского комитета класса.

В случае отсутствия родителей некоторых учащихся на собрании и получении от них заявления в более поздние сроки в протокол могут быть внесены изменения или он может быть переоформлен. Это необходимо сделать до направления данных в органы управления образованием информации в электронном виде.

Данные протоколов по каждому классу должны соответствовать числу и содержанию личных заявлений родителей в каждом классе.

Приложение 3

Протокол  
родительского собрания \_\_\_\_ «\_\_\_\_» класса

(Администрация, место нахождения образовательной организации)

Результаты выбора родителями (законными представителями) обучающихся \_\_\_\_ «\_\_\_\_» класса модулей комплексного курса «Основы религиозных культур и светской этики»:

Название модуля	Число учащихся (число цифрами и прописью)
Основы православной культуры	
Основы исламской культуры	
Основы буддийской культуры	
Основы иудейской культуры	
Основы религиозных культур народов России	
Основы светской этики	

Дата «\_\_» \_\_\_\_\_ 20\_\_ г.

Классный руководитель  
\_\_\_\_\_ (Ф.И.О.) \_\_\_\_\_ (подпись)

Председатель родительского комитета класса  
\_\_\_\_\_ (Ф.И.О.) \_\_\_\_\_ (подпись)



# Лист сводной информации по школе (Приложение 4)



*После сбора всех заявлений на родительских собраниях и добора заявлений от отсутствовавших родителей ответственный оформляет лист сводной информации образовательной организации (приложение 4)*

*Подписывается руководителем (директором) образовательной организации и председателем родительского комитета образовательной организации, скрепляется официальной печатью ОУ.*

*В установленные сроки в органы управления образованием передаётся информация о выборе в образовательной организации в установленном виде (в электронном виде или лист сводной информации в печатном виде)*

*(на 30 марта, 30 мая, 15 сентября)*

Лист сводной информации о результатах выбора родителями (законными представителями) обучающихся модулей комплексного учебного курса «Основы религиозных культур и светской этики»	
Образовательная организация	(подпись, место подписания)
Название модуля	Число учащихся (число цифрами и пропиской)
Основы православной культуры	
Основы исламской культуры	
Основы буддийской культуры	
Основы иудейской культуры	
Основы религиозных культур народов России	
Основы светской этики	

«\_\_» \_\_\_\_\_ 20\_\_ г.

Директор образовательной организации \_\_\_\_\_  
(подпись, место подписания образовательной организации)

\_\_\_\_\_ (Ф.И.О.) \_\_\_\_\_ (подпись)

Председатель родительского комитета образовательной организации

\_\_\_\_\_ (Ф.И.О.) \_\_\_\_\_ (подпись)

МП.

# *Хранение документации по выбору модулей ОРКСЭ*



*В образовательной организации по итогам выбора сохраняются:*

- 1. заявления родителей;*
- 2. протоколы родительских собраний;*
- 3. оригинал или копия листа сводной информации.*

*Указанная документация сохраняется в образовательной организации  
не менее 5 лет*

# **Ежегодная отчетность по выбору модулей ОРКСЭ (письмо КО СПб)**



*Районы СПб представляют сводные отчеты о проделанной работе за учебный год (к 30 марта) и результатах выбора модулей к 30 марта, 30 мая, 15 сентября (сдвинуты на 2 недели)  
ОУ представляют информацию в Отдел образования (или ИМЦ) за неделю отправки в КО СПб*

*ОУ продолжают работу:*

- 1. Обеспечивают будущих учащихся УМК в соответствии с выбором родителей (а не наоборот)*
- 2. Корректируют выбор родителей (1 модуль) в сводной документации (право изменить выбор модуля для ребенка. См. Регламент)*
- 3. Направляют педагогов на курсы ПК по профилю (1 раз в 3 года - закон «Об образовании» 273-ФЗ)*
- 4. Пополняют банк уроков*
- 5. Обеспечивают участие в конкурсе «За нравственный подвиг учителя...»*

# Отчетность по выбору модулей ОРКСЭ за 2024-2025 уч.г.



*Школы района представляют к 24 марта 2025 года*

- 1. сводные отчеты о проделанной работе за учебный*
- 2. результаты выбора модулей ОРКСЭ*

*в электронном виде , заполняя гугл-анкеты*

*Ссылка высылается по электронной почте школы за неделю до сдачи отчета*

*на бумажном носителе*

*с оттиском печати и подписью руководителя школы приносят в ИМЦ каб № 402 для Нечаевой Н.Н.  
(можно передать через ячейку ИМЦ в Отделе образования Термана 3 с пометкой для Нечаевой Н.Н.)*

