

Городской семинар

«Реализация предметных областей ОРКСЭ и ОДНКНР средствами искусства»

«Из опыта участия в региональном историко-краеведческом конкурсе «Святыни Петербурга»

Зайцева Ирина Витальевна
учитель ОРКСЭ и истории и культуры
Санкт-Петербурга ГБОУ СОШ №394

Санкт-Петербург 16 мая 2024

Региональный историко-краеведческий конкурс «Святыни Петербурга»

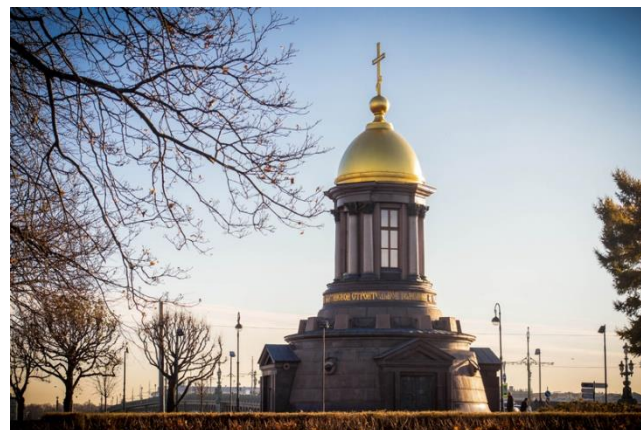
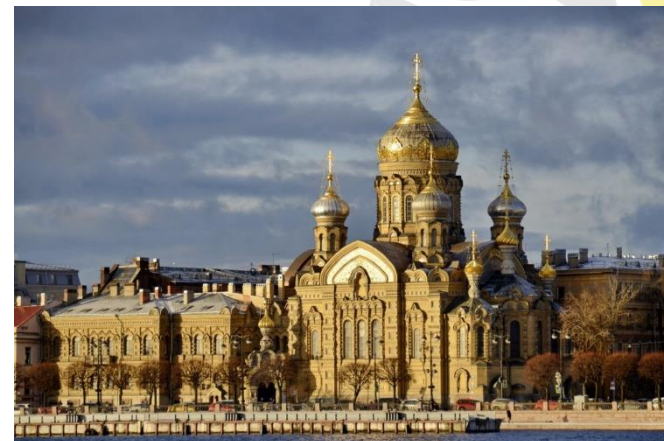
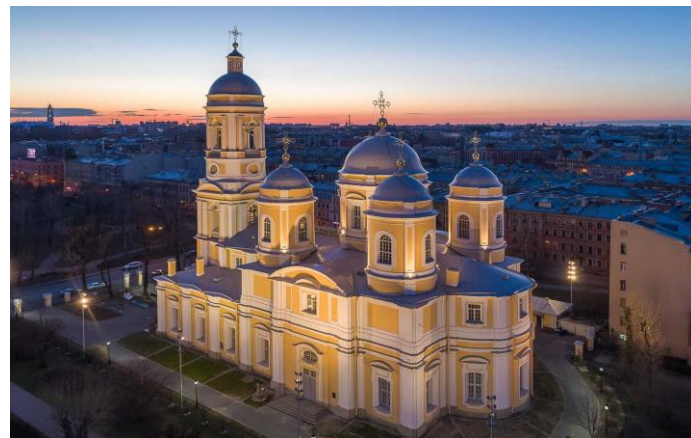
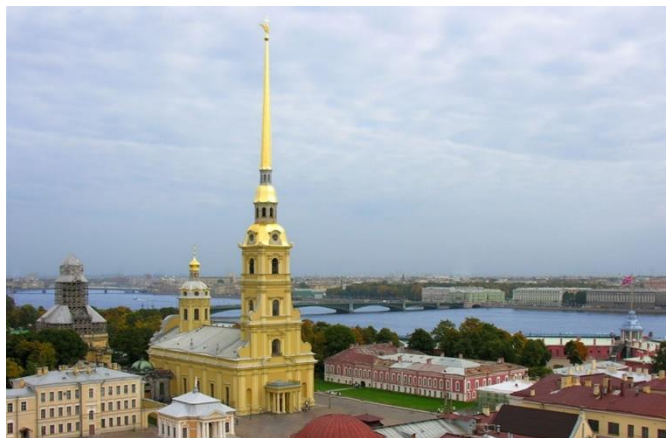
Цель конкурса –приобщение обучающихся к изучению православных святынь Санкт-Петербурга, связанных с важными событиями отечественной истории

Задачи:

- расширить культурный кругозор обучающихся, их знания о храмах, посвященным важным событиям отечественной истории,
- способствовать осознанию неразрывной связи между историей Санкт-Петербурга и православными святынями города,
- содействовать формированию патриотизма, гордости за историческое прошлое нашего отечества



Сколько православных храмов можно насчитать, стоя у перекрестка Дворцовой набережной и Дворцового проезда? 3 (Петропавловский собор, Князь-Владимирский собор, Храм Успения Пресвятой Богородицы) + часовня Святой Троицы



ЦНПМ

ЦЕНТР НЕПРЕРЫВНОГО ПОВЫШЕНИЯ
ПЕДАГОГИЧЕСКОГО МАСТЕРСТВА

Какие домовые церкви есть на Дворцовой площади?

Храм Спаса Нерукотворного Образа в Зимнем дворце, храм Святителя Спиридона Тримифунтского в здании Адмиралтейства.

Какую важную функцию выполняли служители храма Святителя Спиридона Тримифунтского в 1 половине XIX века? И как она связана с флотом?

Все корабли, созданные в Адмиралтействе, освящались священниками этого храма.

ЦНПМ

ЦЕНТР НЕПРЕРЫВНОГО ПОВЫШЕНИЯ
ПЕДАГОГИЧЕСКОГО МАСТЕРСТВА

Казанский кафедральный собор

Ф. Я. Алексеев

«Чудо от иконы Казанской Божией Матери в Москве»

1810 г.

Что изображено на картине?

Как вы думаете, почему картина

с данным сюжетом размещена в

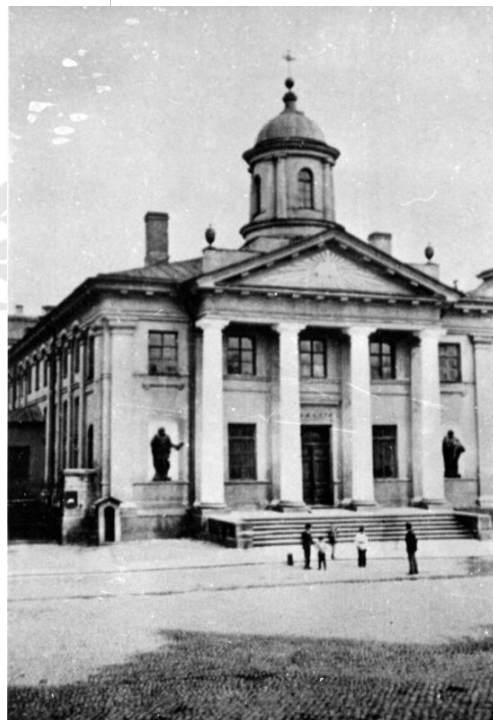
Казанском соборе над могилой

М.И. Кутузова?



Перед вами лютеранская церковь Святой Марии. Что изменилось в облике здания?

Лютеранская церковь Св. Марии. 1900 г.



Лютеранская церковь Св. Марии. Современное фото



ЦНПМ

ЦЕНТР НЕПРЕРЫВНОГО ПОВЫШЕНИЯ
ПЕДАГОГИЧЕСКОГО МАСТЕРСТВА

Заголовок

Найдите на экспозиции «История русского православия» в Музее истории религии предметы церковного назначения, которые использовались при венчании нескольких русских императриц, в том числе Екатерины II. Что это за предметы?

В каком несохранившемся храме нашего города проходили эти венчания?



Видь Рождество-Богородицкой Церкви, находившейся на Невскомъ проспектѣ впереди нынѣ существующаго Казанскаго Собора.
Церковь была построена въ 1737 году и разобрана въ 1811 году передъ освященіемъ новаго Собора.

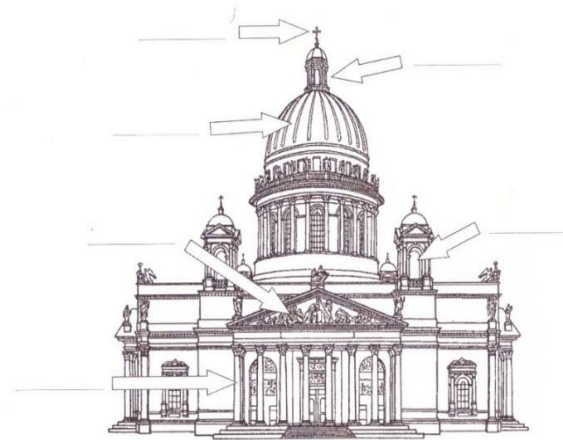
ЦНПМ

ЦЕНТР НЕПРЕРЫВНОГО ПОВЫШЕНИЯ
ПЕДАГОГИЧЕСКОГО МАСТЕРСТВА

Исаакиевский собор

Основной текст

Рассмотрите иллюстрацию и подпишите архитектурные элементы.



При создании этого храма архитектор О. Монферран широко использовал скульптуру. Монументально-декоративная скульптура создавалась не только для украшения храма, она подчеркивала в убранстве Исаакиевского собора единение православной церкви и российской монархии, почитание русских царей.

Рассмотрите фронтоны здания. Какой сюжет из Нового Завета мы можем увидеть в тимпане южного фронтона? _____

Какие две фигуры являются ключевыми в данном сюжете? _____

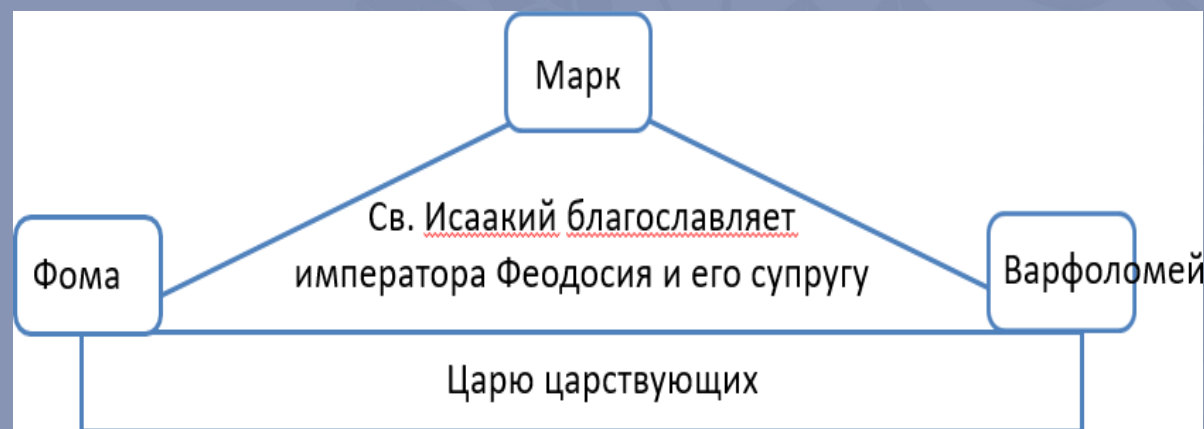
Опишите остальные фигуры. _____

За исполнение барельефов для фронтонов Исаакиевского собора в 1843 году И. П. Витали был награждён орденом Святой Анны III степени.

Сделайте фотографию команды с объектом, чтобы был виден фронтон.

Рассмотрите западный фронтон. Впишите в схему ниже: посвяtitельную надпись, имена святых, изображенных по углам фронтона, сюжет барельефа в тимпане фронтона.





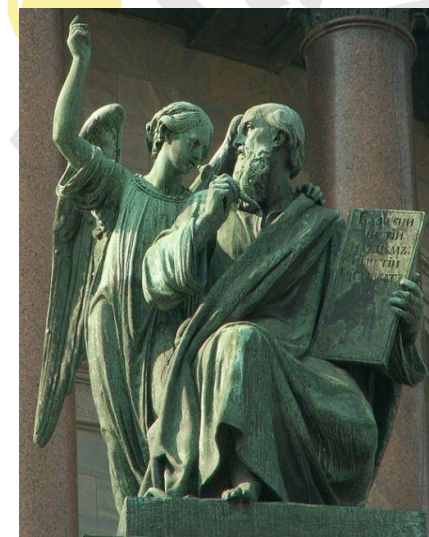
На вершинах треугольных фронтонов архитектор поместил изображения евангелистов. Укажите их имена и атрибуты, с которыми они изображены:

1. Марк – лев

2. Лука - телец

3. Иоанн - орёл

4. Матфей – ангел за спиной



ЦНПМ

ЦЕНТР НЕПРЕРЫВНОГО ПОВЫШЕНИЯ
ПЕДАГОГИЧЕСКОГО МАСТЕРСТВА

Арка Сената и Синода

Рассмотрим арку, которая соединяет два крыла здания.
В нишах между колоннами
слева и справа от арки находится скульптура.
Что символизирует эта скульптура? Правосудие.
Какие атрибуты на это указывают? Меч и весы
Назначение, какого учреждения она
раскрывает? Сенат
Что символизирует эта скульптура?
Какие атрибуты на это указывают?
Благочестие. Крылья, кадило
Назначение, какого учреждения она раскрывает? Синод



На самом аттике Арки Сената и Синода расположены три барельефа (слева, в центре и справа): «Закон гражданский», «Закон Божий» и «Закон естественный». Запишите в таблицу ниже названия барельефов в соответствии с расположением корпусов здания (помните, что скульптурные изображения соответствуют назначению зданий)

Закон божий- Закон гражданский -Закон естественный

Как называется скульптурная группа венчающая здание? Правосудие и Благочестие

Назовите атрибуты скульптуры Правосудия (весы, книга)

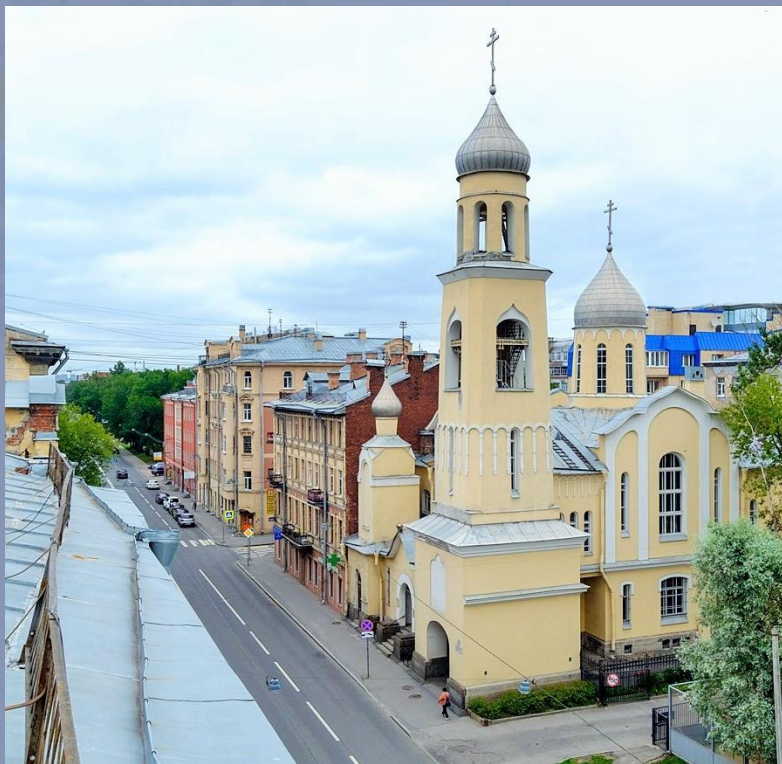
Назовите атрибуты скульптуры Благочестия (хитон, лампада)

Что находится между двумя фигурами? Щит с изображением герба Российского государства

ЦНПМ

ЦЕНТР НЕПРЕРЫВНОГО ПОВЫШЕНИЯ
ПЕДАГОГИЧЕСКОГО МАСТЕРСТВА

В нашем городе, на Выборгской стороне, есть православный храм, освящённый в честь святой русской княгини. А в Музее истории религии в зале «История русского православия» есть икона этой святой. В каких одеждах она изображена и почему? Что святая держит в руке и для чего нужен этот предмет?



Задания на экспозиции Музея истории религии

Рассмотрите картину, пометьте стрелочками, кто на ней изображен

Мусульманин
Князь Владимир
Византийский монах
Иудеи
Славянские волхвы
Священнослужители из Рима
Индуист
Внимание: есть и ошибочные варианты

И.Е. Эггинк «Великий князь Владимир выбирает веру» 1822 г.



Задания на экспозиции Музея истории религии

Эта святая традиционно изображается с предметами, связанными с ее судьбой. Найдите их и объясните их символическое значение.

Корона, меч, книга

На данном изображении есть одна интересная деталь: обычно женщины в церкви это скрывают, а здесь святая представляет это во всей красе (распущенные волосы)

Святая Екатерина Александрийская.
XV1 век, Германия



Творческое задание: создание инфографики часовни Святой Ксении Блаженной

Часовня Святой Ксении Блаженной

Церковь Смоленской иконы Божией Матери

Музей блаженной Ксении Петербургской

Внутреннее убранство часовни

Мозаика над входом

Как добраться:

Таблички на часовне Святой Ксении Блаженной

Начало XIX века - Захоронение Ксении Петербургской на Смоленском кладбище

12 октября 1902 года состоялось освящение храма-часовни Ксении Петербургской. Архитектор А.А. Всеславин

6 июня 1988 года Поместным собором Русской Православной церкви блаженная Ксения Петербургская была причислена к лику святых

1830-е годы - На народные деньги была устроена первая небольшая часовня на месте захоронения Ксении Петербургской

10 августа 1987 года вторичное освящение часовни Ксении Петербургской после завершения реставрации и передачи часовни верующим

6 июня 2023 года, в день 35-летия прославления блаженной Ксении Петербургской, скульптурное изображение святой открыли и освятили на Смоленском кладбище