

**Семинар воспитателей ГПД
Красносельского района
Санкт-Петербурга**

**«Арт-терапия.
Особенности и значение
её использования
в работе воспитателя ГПД»**

*Минеева Людмила Игоревна,
председатель МО*

22.11.2019

An abstract painting with a vibrant, swirling pattern of colors including red, yellow, green, blue, and pink. The colors are blended and layered, creating a sense of movement and depth. The background is a mix of these colors, with some areas appearing more saturated than others.

АРТ - ТЕРАПИЯ

*«Со вкусом крепкого кофе...
и сладкой халвы...»*

Задачи арт-терапии

- Дать социально приемлемый выход агрессии и другим негативным чувствам.
- Установить и улучшить контакт педагога и ребенка.
- Развить чувство самоконтроля и порядка.
- Сконцентрировать внимание на ощущениях и чувствах.
- Развить творческие способности и повысить самооценку.



Ни вдруг и ниоткуда: *психология на службе у ГПД*



Формы работы в ГПД:

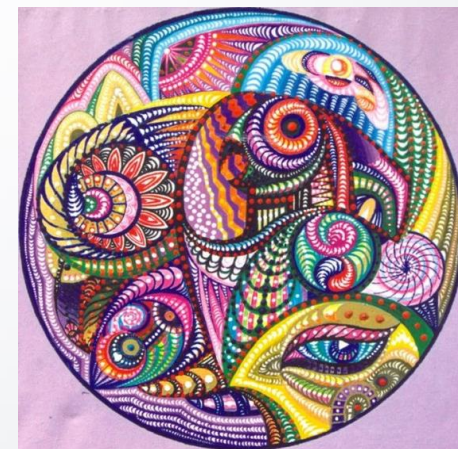
- Занятия лепкой
- Изодеятельность
- Этические беседы
- Музыкальное занятие
- Оригами
- Игра

А в арт-терапии:

- Пластилинография
- Изотерапия (мандала и монотипия)
- Сказкотерапия
- Музыкотерапия
- Психологическое оригами
- Игровая терапия

АРТ- терапия: чем и почему она отличается от творчества и искусства?

1. Цель – не развитие художественных способностей, а возможность гармонизации психологического и психосоматического состояния человека.
2. Совершенно не важно, насколько развиты те или иные творческие задатки человека и занимался ли он ранее.
3. На занятиях чередуется творческая работа ученика или группы и активный диалог с обсуждением, обменом ассоциациями и истолкованиями процесса и его результатов (рефлексия).



Как организовано в 509...





музыкотерапия



изотерапия



драматерапия



цветотерапия



танцевально-
двигательная



куклотерапия



АРТ-ТЕРАПИЯ

маскотерапия



игровая терапия



мандала-
терапия



фототерапия



песочная терапия



работа с глиной



сказкотерапия



библиотерапия



**Не ищи вокруг
напрасно,
а в себе ты поищи
Расцветающие краски -
моностипии души.**



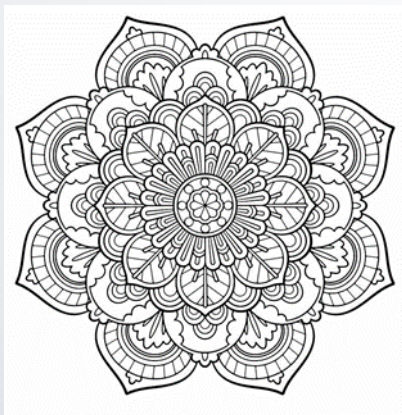
Монотипия

Монотипия — техника рисования красками (акварелью, гуашью и пр.): рисуется на одной стороне поверхности и отпечатывается на другую. Полученные оттиски можно оставить в первоначальном виде, или продумать подходящий образ и дорисовать недостающие детали.



Мандала-терапия

Мандала (санскрит — круг, диск) — это сложная геометрическая фигура, но не простая, а настоящая энергетическая матрица. Мандала является одним из самых загадочных символов в истории человечества. Она символизирует Вселенную и ее сложную геометрию. Это гармония и порядок в простейшем виде.





Спасибо за внимание!

**Минеева Людмила Игоревна,
воспитатель,
учитель начальных классов,
психолог
ГБОУ № 509
Санкт-Петербург**

