

Анализ результатов РДР по математике в 6 классах

21.11.2019

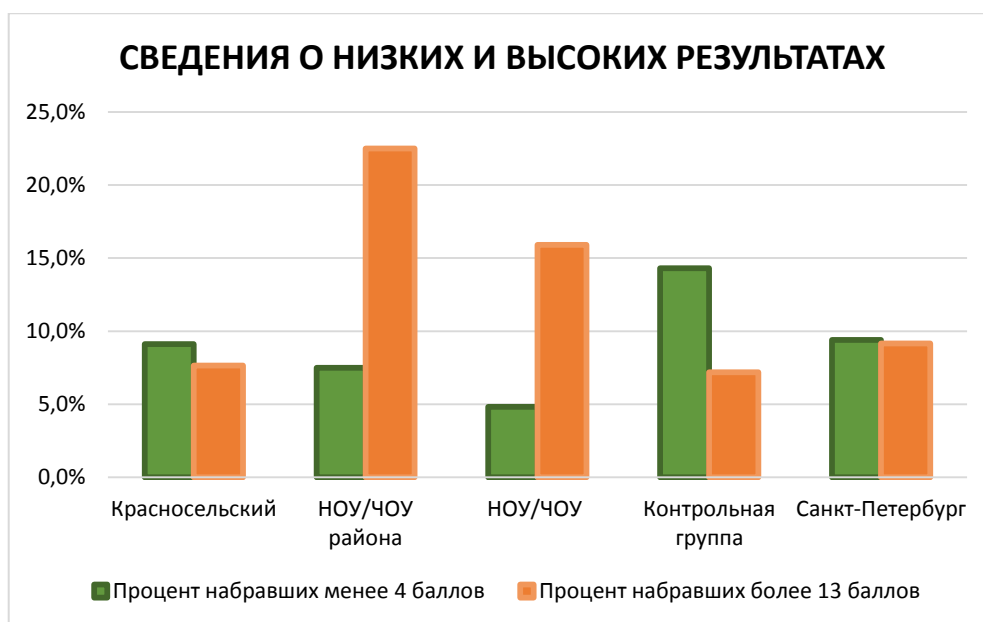
Данная работа проводилась в соответствии с распоряжением Комитета по образованию от 31.07.2015 № 3694-р «О региональных исследованиях качества образования» и в соответствии с Положением о Санкт-Петербургской региональной системе оценки качества образования, утвержденным распоряжением Комитета по образованию № 37-р от 20.01.2014 «Об утверждении модели Санкт-Петербургской региональной системы оценки качества образования».

Назначение работы: оценить уровень общеобразовательной подготовки обучающихся 6-х классов по математике, определить уровень сформированности метапредметных умений средствами учебного предмета математика. Результаты диагностической работы могут быть использованы для построения индивидуальной образовательной траектории обучающегося при изучении курса математики.

Работа направлена на проверку базовой подготовки школьников в ее современном понимании. Проверке подвергаются не только усвоение основных алгоритмов и правил, но и понимание смысла важнейших понятий и их свойств за курс математики 5 класса, и первой четверти 6-го класса(на момент проведения работы). При выполнении заданий учащиеся должны продемонстрировать определенную систему знаний, умение пользоваться разными математическими языками, распознавать стандартные задачи в разнообразных формулировках, решать практико-ориентированные задачи.

Район	Кол-во учащихся, принявших участие в работе	Общее кол-во учащихся в 6-х классах	Кол-во ОО, принявших участие
Красносельский	3227	3713	39
НОУ/ЧОУ района	40	43	2
НОУ/ЧОУ	352	373	34
Контрольная группа	1852	2103	32
Санкт-Петербург	39075	44147	643

Район	Кол-во участников	Максимальный балл	Процент набравших менее 4 баллов	Процент набравших более 13 баллов
Красносельский	3227	17	9,1%	7,7%
НОУ/ЧОУ района	40	17	7,5%	22,5%
НОУ/ЧОУ	352	17	4,8%	15,9%
Контрольная группа	1852	17	14,3%	7,2%
Санкт-Петербург	39075	17	9,4%	9,2%



Выводы:

Сравнительный анализ результатов работы показывает, что процент учащихся, набравших менее 4 баллов, практически совпадает с данными по городу, и выше контрольной группы на 5,2%. Процент учащихся, набравших более 13 баллов ниже городского уровня на 1,5% и выше данных контрольной группы на 0,5%.

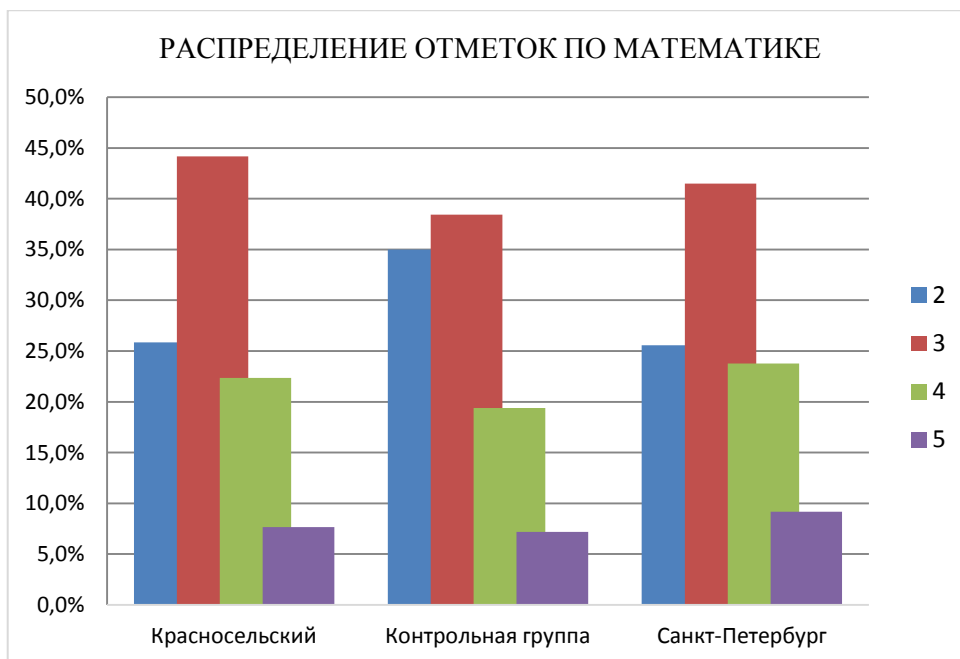
Распределение отметок

Район	2 0-5 баллов	3 6-9 балло в	4 10-13 балло в	5 14-17 балло в	Средний балл (макс. балл 17)	Средняя отметка	Медиана	Доверит. интервал
Красносельский	25,8%	44,2%	22,3%	7,7%	7,9	3,09	8,0	0,1
Контрольная группа	35,0%	38,4%	19,4%	7,2%	7,3	2,99	7,0	0,2
Санкт-Петербург	25,6%	41,5%	23,8%	9,2%	8,1	3,17	8,0	0,04

Выводы:

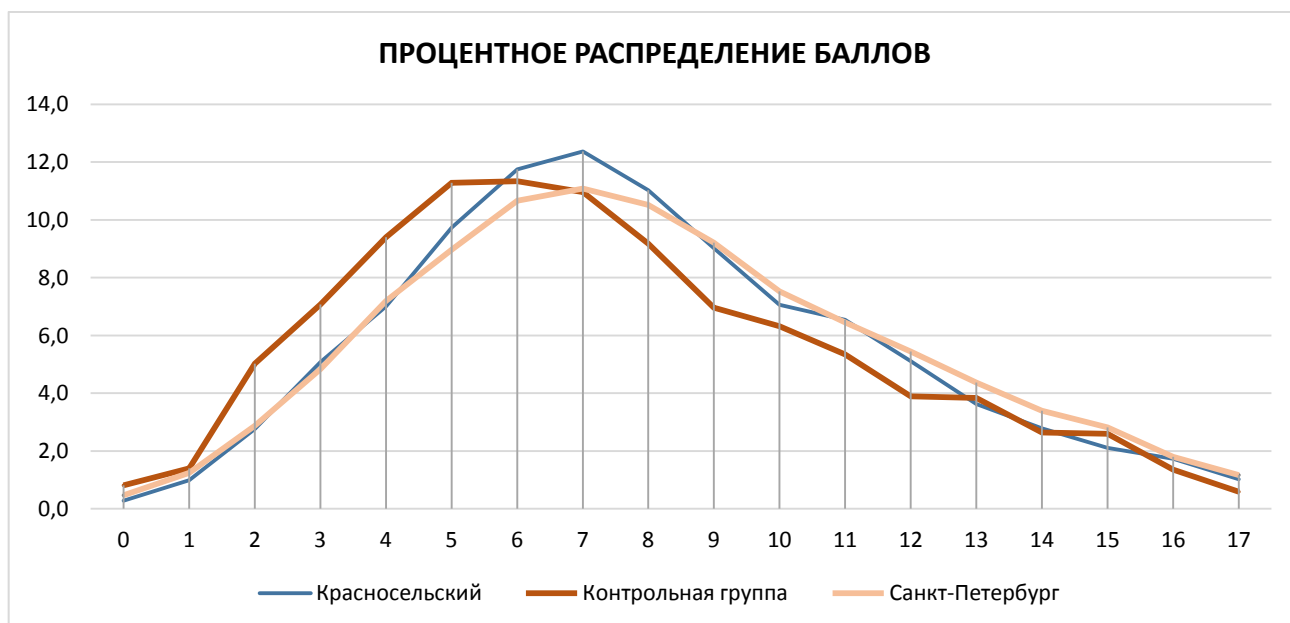
Сравнительный анализ результатов работы показывает, что средний балл за работу на 0,2% меньше среднего балла по городу и на 0,6% выше контрольной группы.

Средняя отметка, выставленная за работу учащимся района незначительно ниже данных по городу и на 0,6% выше данных контрольной группы.



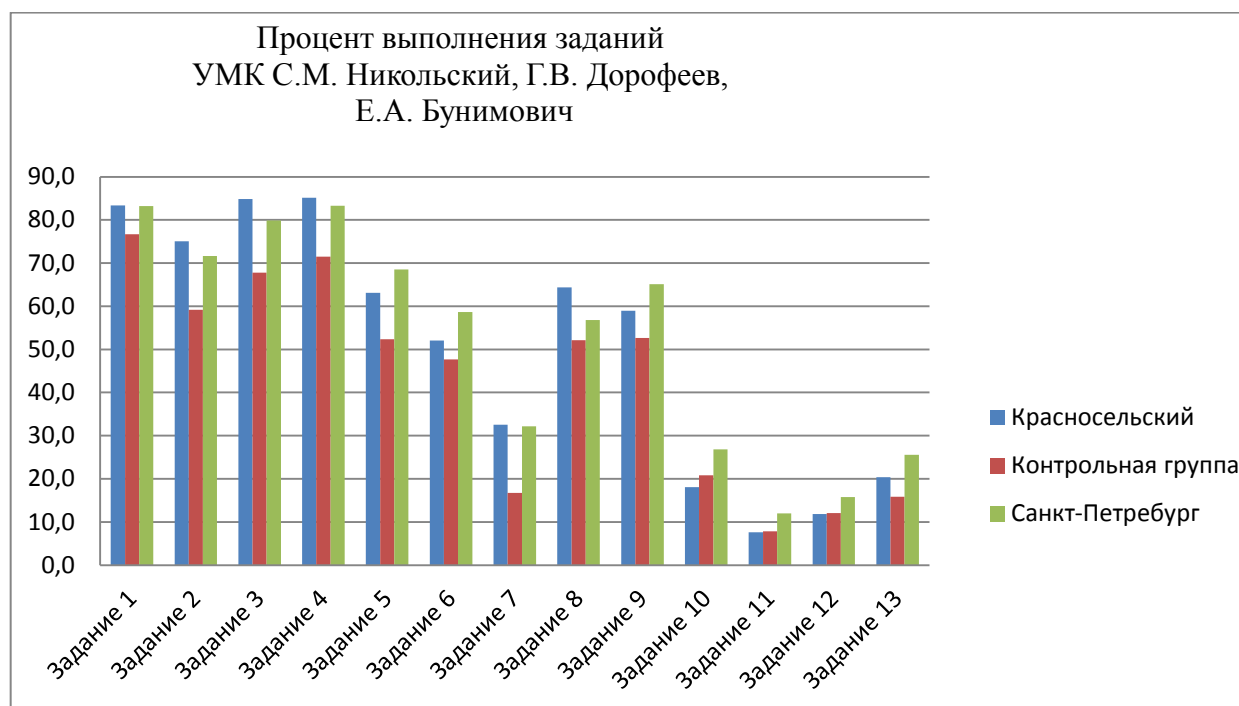
Процентное распределение баллов

Район	0	1	2	3	4	5	6	7	8	9	10	11	12	13	14	15	16	17
Красносельский	0,3	1,0	2,8	5,1	7,0	9,7	11,7	12,4	11,0	9,0	7,1	6,5	5,1	3,6	2,8	2,1	1,7	1,0
Контрольная группа	0,8	1,4	5,0	7,1	9,4	11,3	11,3	11,0	9,2	7,0	6,3	5,3	3,9	3,8	2,6	2,6	1,3	0,6
Санкт-Петербург	0,5	1,2	2,9	4,8	7,2	9,0	10,7	11,1	10,5	9,2	7,5	6,5	5,4	4,4	3,4	2,8	1,8	1,2



Процент выполнения заданий УМК С.М. Никольский, Г.В. Дорофеев, Е.А. Бунимович

Район	Номера заданий												
	1	2	3	4	5	6	7	8	9	10	11	12	13
Красносельский	83,4	75,0	84,8	85,2	63,1	52,1	32,5	64,4	59,0	18,1	7,6	11,8	20,3
Контрольная группа	76,7	59,2	67,8	71,5	52,4	47,6	16,8	52,1	52,6	20,8	7,9	12,0	15,8
Санкт-Петербург	83,2	71,6	79,8	83,3	68,5	58,7	32,2	56,8	65,1	26,8	12,0	15,7	25,6



Задание 1 – 4 сложение, вычитание, умножение, деление сложение смешанных чисел

Задание 5 - нахождение неизвестного компонента уравнения

Задание 6 - решение практико-ориентированной задачи

Задание 7 - определение порядка действий в числовом выражении

Задание 8 - умение работать с таблицами

Задание 9 - применение понятия площади к решению задач на клетчатой бумаге

Задание 10 – решение задачи путем рассуждений

Задание 11 – решение задачи на движение

Задание 12 - нахождение величины угла

Задание 13 - выполнение арифметических действий с десятичными дробями

Выводы:

Сравнительный анализ выполнения заданий показывает, что 84,6% заданий учащиеся района выполнили выше показателей контрольной группы и 46% заданий выполнили выше показателей города.

Процент выполнения задний ниже, чем по городу в заданиях:

- №5 (нахождение неизвестного компонента уравнения),
- №6 (решение практико-ориентированной задачи),
- №9 (применение понятия площади к решению задач на клетчатой бумаге),
- №10 (решение задачи путем рассуждений),
- №11 (решение задачи на движение),
- №12 (нахождение величины угла),
- №13(выполнение арифметических действий с десятичными дробями)

Процент выполнения заданий УМК Н.Я. Виленкин, А.Г. Мордкович, А.Г. Мерзляк

Район	Номера заданий												
	1	2	3	4	5	6	7	8	9	10	11	12	13
Красносельский	94,5	92,2	83,6	71,5	66,4	53,2	25,8	64,5	62,5	29,1	17,8	16,5	33,3
Контрольная группа	92,4	90,7	79,2	62,2	65,9	48,4	28,6	64,4	57,6	27,1	17,3	15,3	28,4
Санкт-Петербург	94,5	92,4	83,2	68,2	68,6	55,3	27,4	66,3	62,2	30,2	20,9	20,1	35,6

Задание 1 – 4 сложение, вычитание, умножение, деление десятичных чисел

Задание 5 - нахождение неизвестного компонента уравнения

Задание 6 - решение практико-ориентированной задачи на проценты

Задание 7 - определение порядка действий в числовом выражении

Задание 8 - умение работать с таблицами

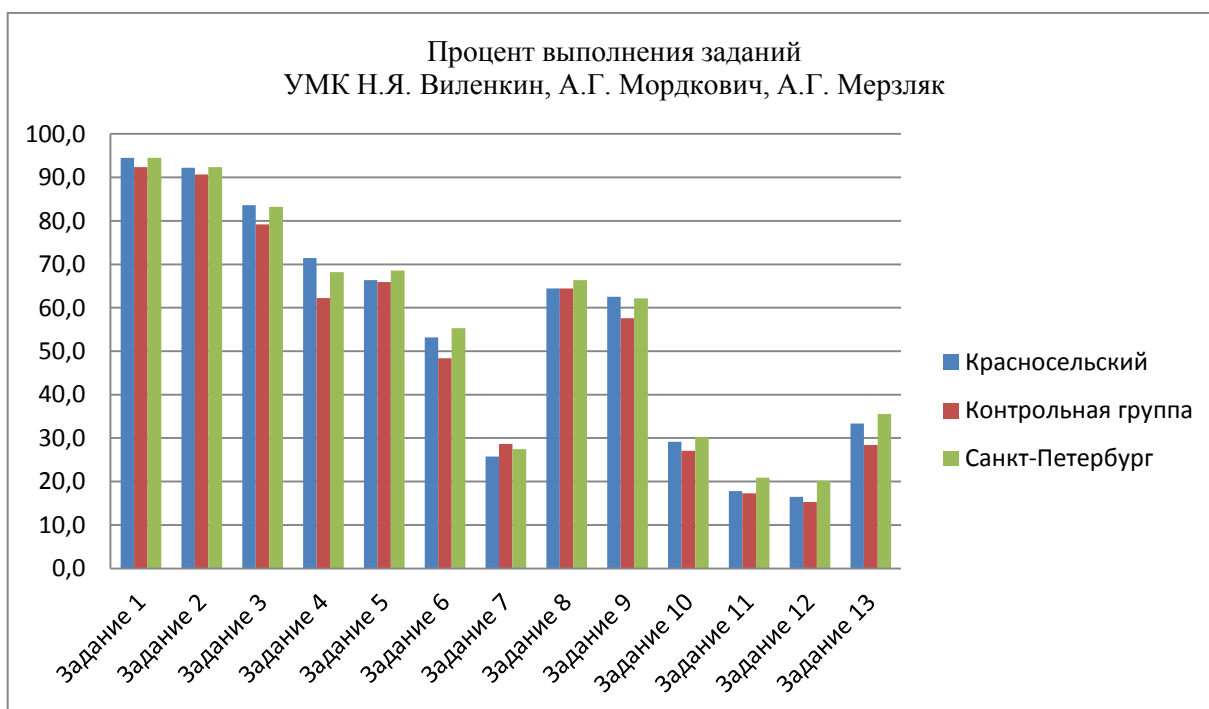
Задание 9 - применение понятия площади к решению задач на клетчатой бумаге

Задание 10 – решение задачи путем рассуждений

Задание 11 – решение задачи на движение

Задание 12 - нахождение величины угла

Задание 13 - выполнение арифметических действий с десятичными дробями



Выводы:

Сравнительный анализ выполнения заданий показывает, что 77% учащихся района выполнили все задания выше показателей контрольной группы и 46% заданий выполнили на уровне города или чуть выше.

Процент выполнения задний ниже, чем по городу в заданиях:

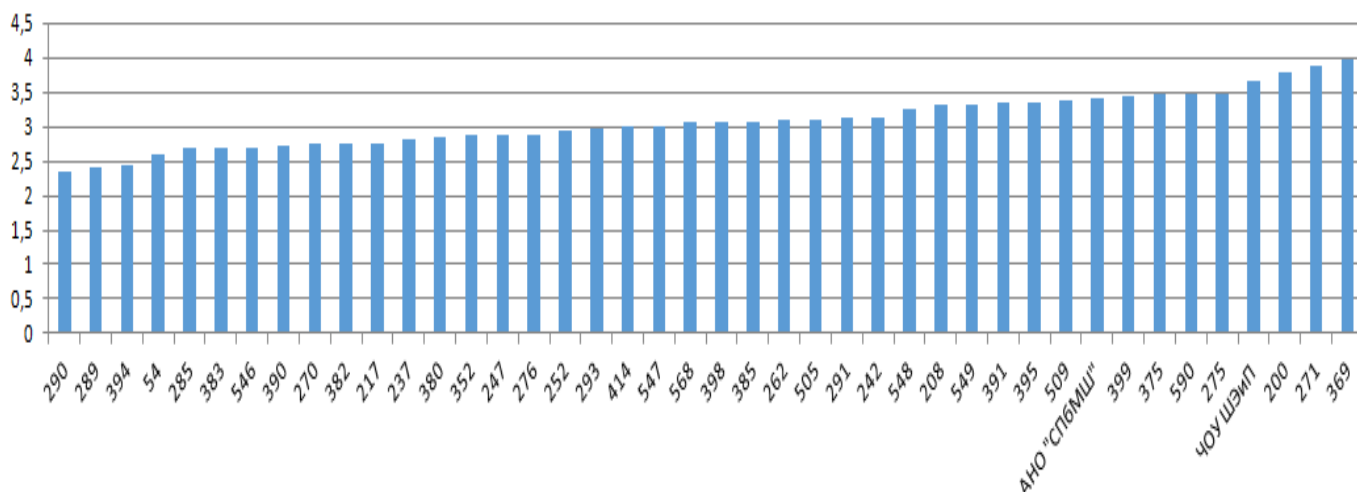
- №6 (решение практико-ориентированной задачи),
- №11 (решение задачи на движение),
- №12 (нахождение величины угла),
- №13(выполнение арифметических действий с десятичными дробями)

Сравнительный анализ средних баллов за работу

ОУ	Ср. балл (город 8,1)	Ср. отметка (город 3,17)
54	5,95	2,61
200	10,68	3,79
208	8,46	3,30
217	6,72	2,76
237	6,71	2,80
242	8,20	3,14
247	6,98	2,89
252	7,03	2,93
262	7,69	3,09
270	6,45	2,75
271	10,82	3,88
275	9,52	3,48
276	6,94	2,89
285	5,64	2,68
289	5,05	2,41
290	4,39	2,33
291	7,80	3,12
293	7,49	2,97
352	7,04	2,88
369	11,61	3,98
375	9,66	3,46
380	7,04	2,85
382	6,34	2,75
383	6,19	2,68
385	7,63	3,07
390	6,17	2,71
391	8,78	3,34
394	5,05	2,43
395	8,95	3,34
398	7,77	3,06

399	9,16	3,43
414	7,15	3,00
505	8,13	3,11
509	8,91	3,38
546	6,34	2,70
547	7,39	3,01
548	8,27	3,24
549	9,18	3,33
568	7,59	3,05
590	9,48	3,47
ЧОУ ШЭиП	10	3,66
АНО "СПбМШ"	9,2	3,4

Ср. отметка по району



Выводы:

- Результаты значительно **выше среднего по городу** показали следующие ОУ: 200, 271, 369, ШЭиП.
- Результаты значительно **ниже среднего по городу** показали следующие ОУ: 54, 285, 383, 546.
- **Неудовлетворительные** результаты показали следующие ОУ: 394, 289, 290

Рекомендации:

1. Ознакомиться с анализом результатов РДР по ОУ, району, городу.
2. Провести анализ ошибок учащихся.
3. Проводить работу по формированию знаний и умений учащихся, больше внимания уделить темам, вызвавшим затруднения у учащихся.
4. При необходимости произвести корректировку рабочих программ.
5. Учителям обеспечить дифференцированный подход к обучающимся, которые показывают недостаточные результаты по предмету, с целью корректировки знаний и усвоения всеми школьниками минимума содержания на базовом уровне, запланировать проведение дополнительных занятий по устранению пробелов.